

Abril
12, 2021

FACILITIES MANAGEMENT

AT COLORADO STATE UNIVERSITY

Comunicación
Semanal de FM

Edición 112

Estimado Equipo de FM,

Abril es el [Mes de la Tierra](#) en CSU y estoy orgulloso de compartir con ustedes que Facilities Management (FM) está buscando una variedad de maneras para proveer información y alentar a la comunidad a participar en las celebraciones.

Stacey Baumgarn, Coordinadora de Energía del Campus conjuntamente con la sección de Ingeniería y Construcción de Activos de FM, está presentando sesiones de **Sostenibilidad 101 en CSU** para que los estudiantes y empleados aprendan sobre lo que hacemos en CSU y cómo ser parte de este esfuerzo. Las sesiones serán el **13 de abril** (2 a 3 p.m.), **21 de abril** (9 a 10 a.m.), y **29 de abril** (9:30 a 10:30 a.m.). Puede [registrarse aquí](#).

Stacey y yo también invitamos a todos los empleados de Facilities Management a unirse al [Grupo de la Comunidad de Empleados de CSU](#) para el **Reto del Día de la Tierra 2021**. En asociación con la Ciudad de Fort Collins, el objetivo es que 1,500 hogares se comprometan a reducir sus emisiones de carbono 1,000 toneladas cambiando su comportamiento. Tanto los propietarios de casa como los inquilinos pueden participar. Se realizará mediante un juego en línea, donde puede obtener puntos y ganar premios al hacer cosas como, ir al trabajo en bicicleta, apagar las luces, y convertir restos orgánicos en abono natural o "composta". Actuemos para ahorrar energía, agua y recursos en el campus y en la comunidad de Fort Collins, encontrando por lo menos una cosa nueva para hacer. Lea más [aquí](#) sobre este reto que continuará hasta el **Día de la Tierra, el 22 de abril**. Se alienta a que todos participen.

El Día del Árbol en Colorado es este viernes 16 de abril. Servicios a la Intemperie de FM, por el décimo año consecutivo, plantará árboles en el campus en honor del Día del Árbol. Debido a COVID, no podemos celebrar nuestro evento anual público de plantado de árboles en el Día del Árbol, pero como alternativa, el Comité del Arboreto del Campus enviará datos interesantes y fotos vía los medios sociales de CSU sobre el Arboreto del Campus de CSU. Por ejemplo, ¿Sabía usted? Que el árbol más común en el campus principal de CSU es la acacia de tres espinas (9.78 %), seguido del fresno verde (8.83 %), píceas azul (7.15 %), enebro de las Montañas Rocallosas (5.72 %) y el pino austriaco (5.22 %). Estamos activamente e intencionalmente trabajando para establecer una mayor diversidad de especies, para que el bosque general del campus sea más resiliente a las plagas invasivas, el cambio climático, y los eventos climáticos severos. La presentación principal será el lanzamiento de un corto video el **23 de abril** que muestra el legado de nuestro cuidado de los árboles durante 140 años, y destaca nuestra designación como Campus Arbolado de Educación Superior. Para aprender más y ver el video, vea los enlaces Sociales de CSU (<https://www.facebook.com/coloradostateuniversity>, <https://twitter.com/ColoradoStateU>) el **16 de abril** y durante la Semana de la Tierra, **del 19 al 23 de abril**, o visite <https://www.fm.colostate.edu/arboretum>.



An Arbor Day Foundation Program

Campus Arbolado Estudios Superiores
Un programa de la Fundación Día del Árbol

FACILITIES MANAGEMENT

AT COLORADO STATE UNIVERSITY

Comunicación
Semanal de FM

Abril
12, 2021

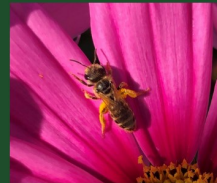
Edición 112

El **19 de abril** (1 a 2 p.m.), el Planificador del Campus **Fred Haberecht** presentará **“Atractivo a las Abejas: Cómo podemos Apoyar a los Polinizadores en Casa y en el Campus”** en nombre del Comité de CSU para un Campus Amigable a Polinizadores (PFCC, por sus siglas en inglés), y conjuntamente con Lisa Mason, miembro de PFCC y Agente de Horticultura de la Extensión de CSU. Esta capacitación cubrirá información básica sobre las abejas nativas, las abejas de miel y otros polinizadores; opciones para apoyar a todas las poblaciones de polinizadores; e información sobre como ser un apicultor. Aprenda lo que FM está haciendo para proveer paisajismo que apoya a los polinizadores, incluyendo lo que significa para CSU tener nuestra designación de Campus de Abejas USA. Puede [registrarse aquí](#).

Erika Benti de Servicios de Estacionamiento y Transporte (PTS) moderará la charla el **22 de abril** (4 a 5 p.m.) con Dave Dixon, Director Ejecutivo de *Bike Fort Collins*, y Ed Weschler, Mecánico de *The Spoke* y estudiante de cuarto año a punto de graduarse. La sesión se llama, **“Por qué me gusta hacer ciclismo en FoCo: Una charla virtual para la semana de la Tierra.”** Los panelistas **compartirán información sobre sus rutas** y destinos favoritos a través de la ciudad, incluyendo oportunidades para involucrarse en la abogacía y educación relacionada al ciclismo, y sugerencias para reparaciones económicas de bicicletas. [Inscríbase aquí](#). PTS también estará realizando una **Encuesta y Evento de Apreciación para los Pasajeros de Autobuses el 20 y 21 de abril**, que se anunciará abordo de las rutas de Transfort de CSU.

Gracias a todos por apoyar un ambiente sostenible y progresivo para la comunidad de CSU.

Tom Satterly, P.E.
Vicepresidente Asociado de Facilities Management



The CSU Pollinator Friendly Campus Committee, Facilities Management, and Extension presents:

Bee Friendly: How We Can Support Pollinators at Home and on Campus



Virtual Webinar
April 19th, 1-2pm

Register here:
<https://green.colostate.edu/earth-month>

#CSUEarthDayEverywhere



COLORADO STATE UNIVERSITY

El Comité de CSU para un Campus Amigable a Polinizadores presenta:
Atractivo a las Abejas:
Cómo podemos apoyar a los polinizadores en casa y en el campus



Seminario web virtual
abril 19, 1 a 2pm

Regístrese aquí: <https://green.colostate.edu/earth-month>
#CSUEarthDayEverywhere

<https://www.fm.colostate.edu/fmNews>
fac_news@mail.colostate.edu