

Septiembre  
08, 2020

# FACILITIES MANAGEMENT

AT COLORADO STATE UNIVERSITY

Comunicación  
Semanal de FM

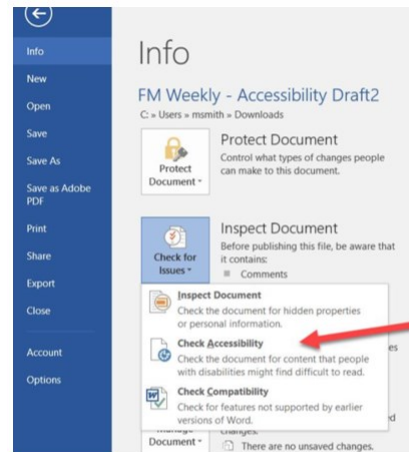
Edición 75

Estimados Miembros de FM,

No tiene que realizar mejoras físicas al campus para hacer que la accesibilidad y la inclusión sean parte de sus labores diarias. Hay pequeñas cosas que todos podemos hacer para hacer una diferencia en la comunidad de CSU. Al liderar y participar en reuniones en línea, una práctica fácil es seguir estas simples [recomendaciones de inclusión](#). Al trabajar en Microsoft Word o Excel, podemos revisar rápidamente la herramienta “Check Accessibility”. Si no conoce esta herramienta, para aquellos que tienen Microsoft Office 2019, está ubicada bajo la pestaña de “Review”. Para aquellos que tienen Microsoft Office 2016 Professional Plus, está ubicada bajo la pestaña “File” bajo “Info” y luego “Check for Issues.” Con el reciente 30 Aniversario, en julio, de la aprobación de la Ley Estadounidense para Personas con Discapacidades (A.D.A), hay otra cosa que puede hacer. Si quiere más información sobre los impactos positivos de A.D.A. y por qué es importante, el Equipo de Diversidad recomienda escuchar el episodio [A.D.A. Now](#) de una hora de duración, del podcast *Throughline*, de la Radiodifusora Nacional Pública (NPR, por sus siglas en inglés). O, si prefiere leer, esta [serie de artículos](#) del *New York Times* explora el tema de la ley A.D.A. y la vida con una discapacidad. (NYTimes.com es gratuito para todos los empleados de CSU – puede acceder a su suscripción [aquí](#).)



Example 1: Microsoft Office 2019



Example 2: Microsoft Office 2016  
Professional Plus

¿Qué otras cosas hace FM para que los campus de CSU sean física y virtualmente accesibles para nuestra comunidad?

Tenemos cinco empleados de FM que integran el Comité de Inclusión Física y Virtual del Campus, un comité universitario que ayuda a supervisar la inclusión en los espacios del campus. Además de su tiempo y liderazgo, muchas personas a través de las secciones de FM contribuyen a estas iniciativas de una variedad de maneras. Algunas de esas actividades son:

- Servicios Computacionales de FM implementó herramientas para que nuestro sitio web fuera accesible a aquellos que usan lectores de pantalla y software de conversión de voz a

Septiembre  
08, 2020

# FACILITIES MANAGEMENT

AT COLORADO STATE UNIVERSITY

Comunicación  
Semanal de FM

Edición 75

texto. Este sitio usa etiquetas descriptivas en las imágenes y contenido de video para aumentar la accesibilidad, y ha implementado el uso de etiquetas de encabezado que funcionan con los lectores de pantalla. Están en el proceso de rediseño del sitio web de FM con un enfoque a mejor accesibilidad y dispositivos móviles.

- El Departamento de Construcción se asocia para escribir estándares inclusivos para los edificios físicos asegurando que espacios inclusivos sean incorporados a los proyectos de construcción nuevos.
- Los Gerentes de Proyectos de Construcción de Activos y el arquitecto universitario incorporan espacios inclusivos a los planos de construcción.
- Los Gerentes de Proyectos configuran rutas de desviación accesibles alrededor de las obras de construcción y proveen acceso accesible a los edificios durante la construcción. Trabajan con Servicios al Cliente de FM para comunicar estos cierres o cortes de servicios a la comunidad de CSU.
- Servicios de Remodelado y Construcción planea y luego ejecuta la transformación del remodelado a espacios inclusivos—convirtiendo los baños existentes de cubículo sencillo a baños para cualquier género; renovando las duchas existentes con tarjetas de acceso y comodidades accesibles como cordones para jalar; convirtiendo los baños existentes a cuartos de lactación en Laurel Hall, el Centro de Servicios Universitarios, y Ammons Hall, para nombrar solo algunos.
- La sección de Espacio y Mapeo de FM ha hecho posible que nuestra comunidad y nuestros visitantes puedan encontrar los espacios inclusivos de CSU fácilmente buscándolos en el [mapa universitario en línea](#) usando el nuevo filtro inclusivo.
- Para leer más acerca de los proyectos de accesibilidad, recientes y actuales que nuestras secciones de FM están realizando, visite: <https://www.fm.colostate.edu/inclusivity>.

Atentamente,



Tom Satterly, P.E.  
Vicepresidente Asociado de Facilities Management

<https://www.fm.colostate.edu/fmNews>  
[fac\\_news@mail.colostate.edu](mailto:fac_news@mail.colostate.edu)