

OCTUBRE
20, 2021

FACILITIES MANAGEMENT

AT COLORADO STATE UNIVERSITY

Comunicación
Semanal de FM

Edición 140

Estimado Equipo de FM,

Con las próximas jubilaciones de dos puestos de liderazgo, Kristi Buffington (Espacio) y Fred Haberecht (Planeación), se nos presentó la oportunidad de revisar nuestra estructura organizacional actual de FM. Kristi y Fred tomaron los últimos meses para desarrollar recomendaciones que mejorarán la coordinación entre estas dos secciones de FM, crearán puestos adicionales de liderazgo y administración, y mejorarán la planeación de la progresión y sucesión de carreras. Ambos compartieron sus recomendaciones con las partes interesadas (ejemplos: los miembros de sus equipos respectivos, el personal que se reporta directamente al vicepresidente asistente de Facilities Management y el vicepresidente de Operaciones Universitarias) para obtener retroalimentación e informar mejor el proceso. Me enorgullece anunciar que hemos acordado la siguiente revisión que incorpora los elementos administrativos mencionados arriba.

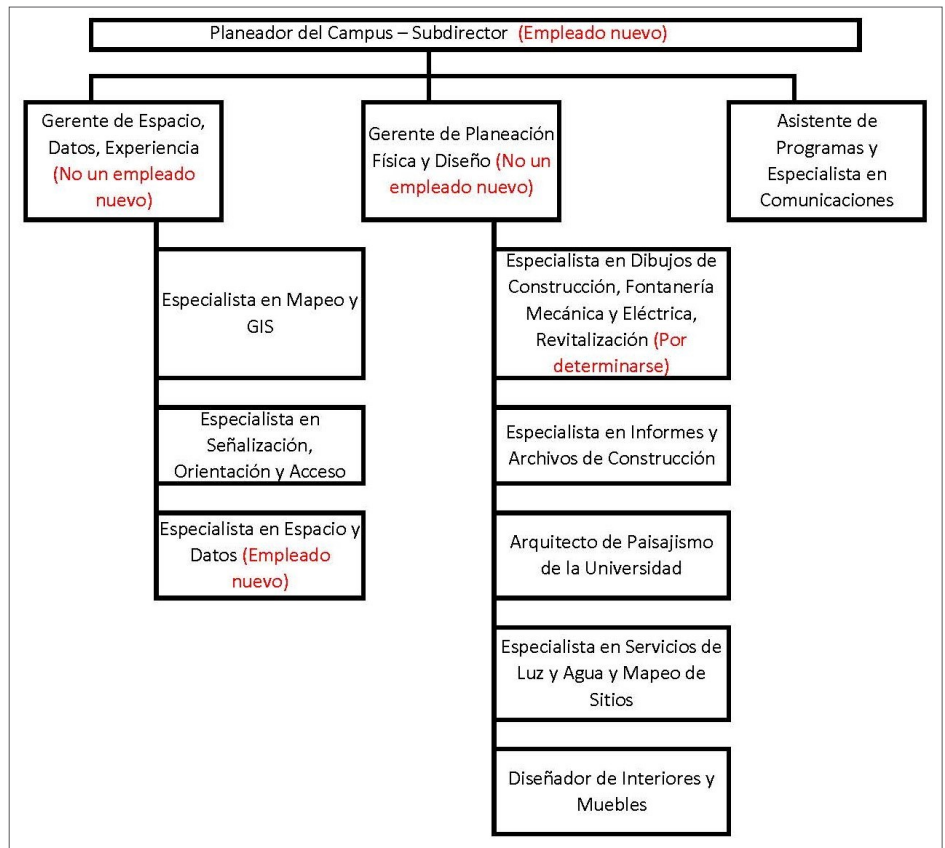
La organización que se muestra arriba resulta en un solo puesto de Director Asistente y crea dos puestos propuestos de nivel medio que serán finalizados por el nuevo Director Asistente. Adicionalmente, estamos creando un nuevo puesto para un Especialista en Espacio y Datos. Nuestro plan es contratar el Especialista de Espacio y Datos primero y después el nuevo Director Asistente, al inicio de la primavera del 2022. Una vez que estos puestos estén en su sitio, compartiremos el proceso para seleccionar los puestos de gerentes de nivel medio.

Estoy orgulloso y agradecido de los esfuerzos de Kristi y Fred para crear una nueva estructura organizacional para el futuro, una que servirá mejor a la misión del campus, ¡y a la vez proporcionará mayores oportunidades para que nuestra gente lidere y crezca! ¡Bien hecho!

Gracias,



Tom Satterly, P.E.
Vicepresidente Asociado de Facilities Management



<https://www.fm.colostate.edu/fmNews>

fac_news@mail.colostate.edu